

源电力集团股份有限公司与 国家能源集团财务有限公司 关联存贷款等金融业务 险评估报告

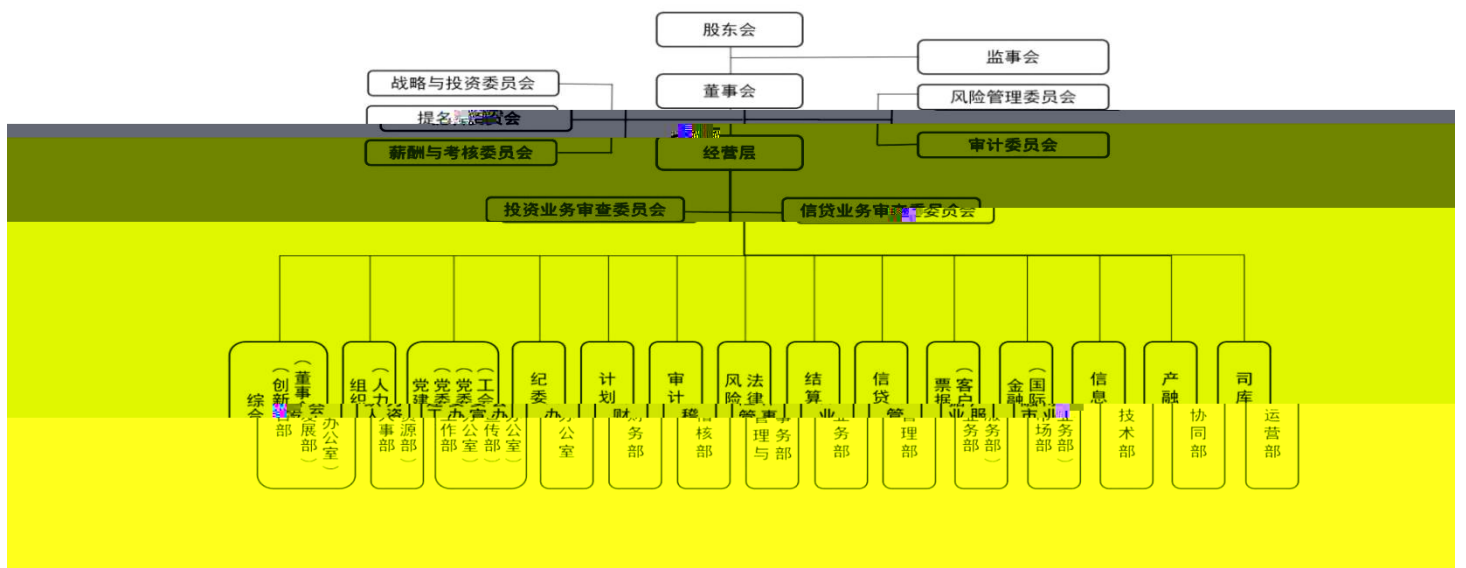
（ 称 ）
持 电 财 （ 称财 ） 60% ，
电 （ 称 电 ）
东，财 电 的 。 2024 11 22 ，财
电 订《 》。 《 》，财
电 （ 电 抵
担保 ） ， 电 财 存 。
电 财 的 、
， 报 ：

财 ， 代
91110000710927476R， 编 L0022H211000001。
财 定代表 ， 册地 北 城
大 18 2层7单 201、202，3层7单 301、302。 2025
6 30 ，财 册 本 1,750,000 ，
比60.00%； 比32.57%；
比2.86%；
比2.86%； 包 比1.71%。财
财 ， 的 ； 成
单 存 ； 办 成 单 贷 ； 办 成 单 ； 办 成

单；成单贷、承、保、财、代；从拆；办成单承；办成单产贷；从定的；的。

财《差》财程》，东、董、的代，并董董、层部的定。东财策，董财的，定财大，并东，常动，财程财董。财，的必的。财：

国家能源集团财务有限公司组织机构图



财 定 的 部
， 部 ， 董 的
， 并 的 部
部， 财 的 动 的 、 。
财 编 《 部 册》 ，
的 别 ， 的 动 测
。 不 ， 财 的
， 差 的 标 操 程， 部
、 的 ， 保 、 场 、 操
等 得到 别、 程 。

财 ， 的 。
《_差 财 办 》， 财 定
， 保 部 措 的 。
财 的 程 ，
的 操 ， 定 订，
补 洞， 程。 操 程、
， 财 ，
_差 从 操 。 ， 部 、
， 保 操 的 得到 测、 。 财
部 、 查 常 的 ，
动 。 的 ， 定 措 并
， 保 部 持 。 措 ， 财

动的、标，
保。
财的：
、
财，定、
存的办，定
的操程，程的、
等，。

(1)

财，保
的、安、，《
办》保《财办》等定，
定《办》《办》
办》《操程》等办操程，
操。成单财
，财，
保的安、、畅，的安。

(2) 存

财存、存，定《
定存办》《定存办》《存办》等
办操程，存的操。
财存查，
存，动；财等、
诚的，策按

定，成单存、
保成单
的安。

(3)

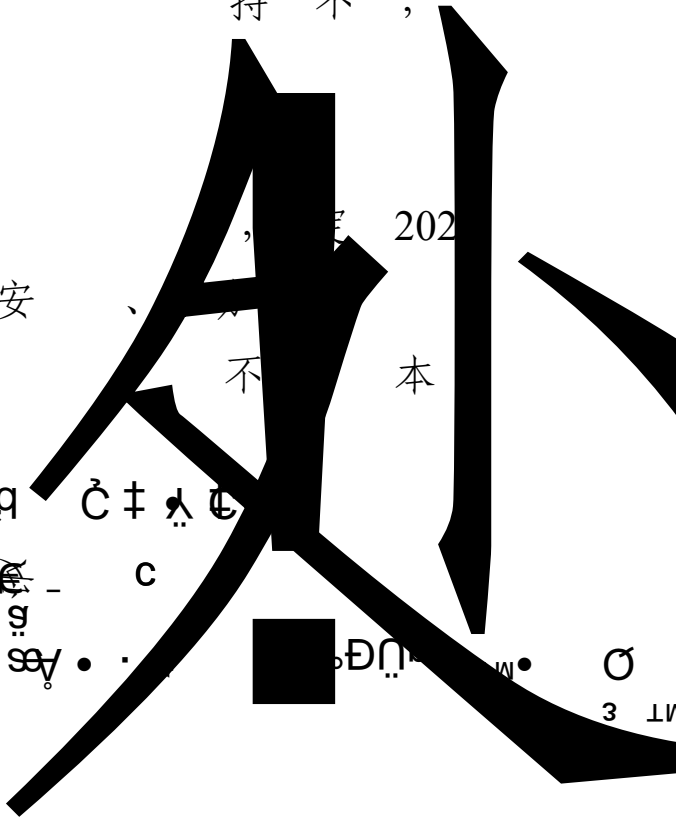
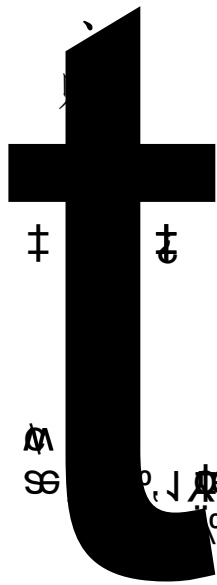
财，筹安
，定《拆》等，的
操，并财
的，定，本
，地导、调，并测
标，保的安、动。

、贷

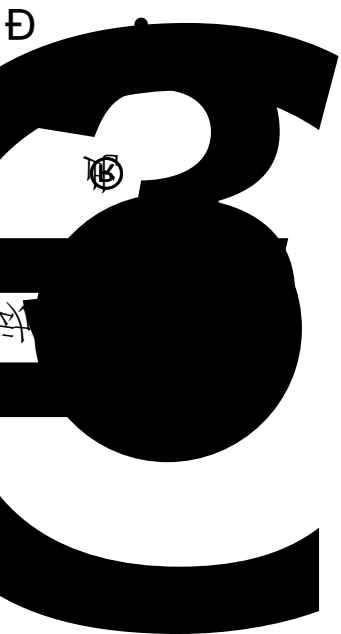
财部的定定《
办》《贷办》《贷办》《
贷办》《贷办》操程，
财贷、贷、电承等，
成贷。

财按贷，贷
调查、贷调查贷查，并贷、
笔按贷部查、
部、贷查，
并订。贷调查到地调，
道成单，贷报；贷查
到贷，；贷
查，充存的，不

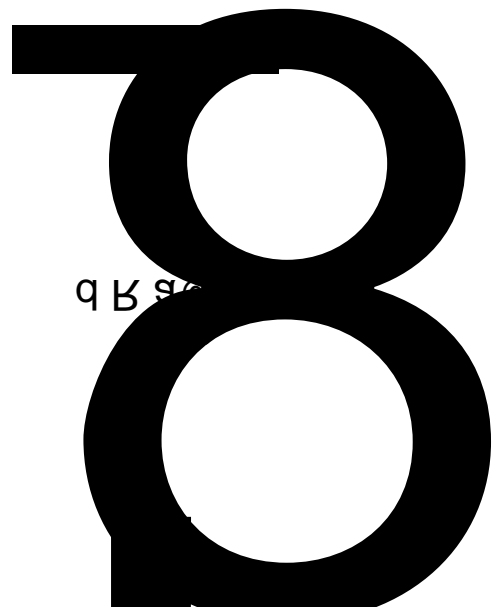
， 到 、 处 ， 财 采
出措 参 ， 保贷 本 的安 。 程
， 得到 的存档 。
此 ， 贷 ， 财 持
， ， 查贷 呆
， 财 策
， 保 。 财 持 不 ，
贷 产 处 。



的 策 》， “安 、 202
， 保财 不 本



标参 本



9 B 96

款

财 部 ， 保 ， 保 财产安 。

、 部

财 部 ， 董 的

部， 编 《 办 》 等 ，

财 的 动 部 。 部

财 的 ， ， 财

部 的 、 查、 ， 部

， 部 存 的 出

并 。 部 定 办 ， 财

动定 、 不定 常 。

、

财 按 《

的 导 》

办》, 到、程、
操, 程。成,
地, 财 成
, , 不
, 步 的动。

, 财 的部,
。、贷、等, 财
定 的程 措, 保
, 处。 , 财
标 - 是、 ,
。



2025 6 30 , 财 财 报表 报的

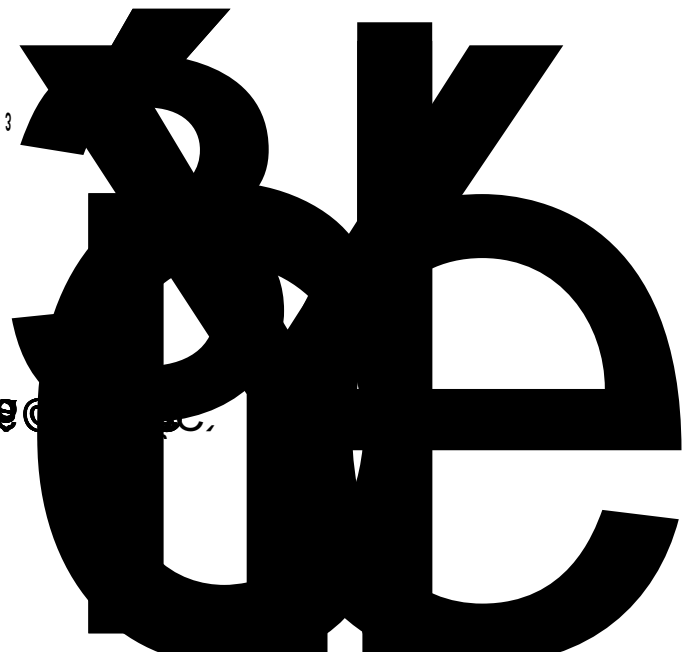
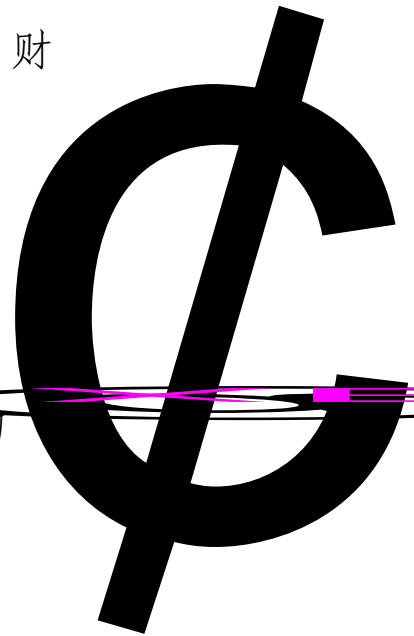


表2

单 2025 6 30 2024 12 31 0

| | | | | | | | |
|----|---|----|-----|-------|-------|--------|-------|
| 7 | 承 | 不得 | 本 | ≤100% | 8.70% | | |
| 8 | 承 | 保 | 不得超 | 存 | 的 10% | ≤10% | 0.00% |
| 9 | | 不得 | 本 | 的 70% | ≤70% | 47.35% | |
| 10 | 定 | 产 | 不得 | 本 | 的 20% | ≤20% | 0.02% |

2025 半，财、到不、大贷、被、董被采措、案等大；常的大变动、等；到部处为电存不存安；财存《财办》等定的。

2025 6 30 差，电按《》财存贷等。

| | | | |
|--|--|--|--|
| | | | |
| | | | |

财订并《》定的措，保电财的存安，存。财电定财报，差得电财的

财，出大，动处程。电
财存的安动，从财
寸不迟等。

电财按部的定，
等，。
查财，财的《
》《》，按《财办》
定，、程、部
程等到部的。财
的，存财的的
，财的存大差，电
财的存贷等不存大。

电

2025 8 19